

UCHWAŁA NR XXXI/ 224/09
RADY GMINY STARA DĄBROWA
z dnia 30 grudnia 2009 r.

**w sprawie przystąpienia do sporządzenia miejscowego planu zagospodarowania
przestrzennego gminy Stara Dąbrowa, część obrębu Tolcz i Łęczycza.**

Na podstawie art. 18 ust. 2 pkt. 5 ustawy z dnia 8 marca 1990 r. o samorządzie gminnym (Dz.U. z 2001 r. Nr 142, poz. 1591, z 2002 r. Nr 23, poz. 220, Nr 62, poz. 558, Nr 113, poz. 984, Nr 153, poz. 1271, Nr 214, poz. 1806, z 2003 r. Nr 80, poz. 717, Nr 162, poz. 1568, z 2004r. Nr 102, poz. 1055, Nr 116, poz. 1203, Nr 167, poz. 1759, z 2005r. Nr 172, poz. 1441, Nr 175, poz. 1457, z 2006 r. Nr 17, poz. 128, Nr 181, poz. 1337, z 2007 r. Nr 48, poz. 327, Nr 138, poz. 974, Nr 173, poz.1218; z 2007r. Nr 48,poz.327 , Nr 138 , poz. 974 , Nr 173, poz. 1218 ; z 2008 r. Nr 180, poz. 1111, Nr 223, poz. 1458., z 2009 r. Nr 52, poz. 420) oraz art.14ust.1ustawy z dnia 27 marca 2003 r. o planowaniu i zagospodarowaniu przestrzennym (Dz.U.z 2003r. Nr 80, poz. 717, z 2004 r. Nr 6, poz. 41, Nr 141, poz.1492, z 2005r.Nr 113, poz. 954, Nr 130, poz. 1087, z 2006 r. Nr 45, poz. 319, Nr 225, poz. 1635, z 2007 r. Nr 127, poz.880, z 2008 r. Nr 123, poz. 803, Nr 199, poz. 1227, Nr 201, poz. 1237, Nr 220, poz. 1413) Rada Gminy uchwala co następuje:

§ 1.1. Przystępuje się do sporządzenia miejscowego planu zagospodarowania przestrzennego zmiany gminy Stara Dąbrowa, część obrębu Tolcz i Łęczycza.

2. Granice obszaru planu oznaczono na załączniku graficznym, stanowiącym integralną część niniejszej uchwały.

§ 2. Przedmiotem planu jest przeznaczenie terenów na cele lokalizacji elektrowni wiatrowych z infrastrukturą towarzyszącą.

§ 3. Wykonanie uchwały powierza się Wójtowi Gminy Stara Dąbrowa.

§ 4. Uchwała wchodzi w życie z dniem podjęcia.


Przewodniczący Rady
Tomasz Ogonowski

ANALIZA

dotycząca stopnia zgodności rozwiązań przewidywanych w miejscowym planie zagospodarowania przestrzennego sporządzonym dla terenu położonego w gminie Stara Dąbrowa, części obrębów geodezyjnych Tolcz i Łęczyca z ustaleniami studium uwarunkowań i kierunków zagospodarowania przestrzennego gminy Stara Dąbrowa zgodnie z art. 14 ust. 5 ustawy z dnia 27 marca 2003r, o planowaniu i zagospodarowaniu przestrzennym (Dz U. nr 80 poz. 717 z późn. zm.)

W obowiązującym Studium uwarunkowań i kierunków zagospodarowania przestrzennego gminy Stara Dąbrowa uchwalonego Uchwałą Nr VIII/49/2003 Rady Gminy w Starej Dąbrowie z dnia 26 czerwca 2003 r., zmienionego Uchwałą Nr XIII/73/2007 Rady Gminy w Starej Dąbrowie z dnia 28 grudnia 2007 r. teren objęty planem położony w gminie Stara Dąbrowa, część obrębu geodezyjnego Tolcz i Łęczyca jest przeznaczony na cele rolnicze. Zgodnie jednak z będącą w trakcie aktualizacji Uchwałą nr XXIX/208/09 Rady Gminy w Starej Dąbrowie z dnia 05 listopada 2009r. zmieniającą uchwałę w sprawie o przystąpienie do sporządzenia zmiany „Studium uwarunkowań i kierunków zagospodarowania przestrzennego gminy Stara Dąbrowa” teren położony w gminie Stara Dąbrowa, część obrębu geodezyjnego Tolcz i Łęczyca jest przeznaczony na cele lokalizacji elektrowni wiatrowych z infrastrukturą towarzyszącą.

W związku z powyższym stwierdzam zgodność planu z zapisami zawartymi w aktualnej zmianie „Studium uwarunkowań i kierunków zagospodarowania przestrzennego gminy Stara Dąbrowa”.

Stara Dąbrowa, dnia : 30.12.2009r.

Wójt Gminy Stara Dąbrowa

Załączniki:

1. Załącznik graficzny do uchwały Nr XXIX/208/09 Rady Gminy w Starej Dąbrowie z dnia 05 listopada 2009r.
2. Załącznik graficzny do projektu uchwały nr XXXI / 224 / 09 Rady Gminy w Starej Dąbrowie z dnia 30 grudnia 2009r

UZASADNIENIE
do uchwały nr XXXI / 224 / 2009r..
Rady Gminy Stara Dąbrowa
z dnia 30 grudnia 2009r.

**w sprawie przystąpienia do sporządzenia miejscowego planu zagospodarowania przestrzennego
gminy Stara Dąbrowa w części obrębów Tolcz i Łęczycza**

Sporządzenie miejscowego planu zagospodarowania przestrzennego gminy Stara Dąbrowa dla terenów położonych w poszczególnych obrębach geodezyjnych wynikają ze złożonych przez inwestora wniosków, który zamierza w gminie lokalizować swoje przedsięwzięcia inwestycyjne – budowę siłowni wiatrowych.

Uwzględniając aktualny stan prawny w strukturze władania gruntów w gminie Stara Dąbrowa przedmiotem sporządzenia planu są zmiany w zagospodarowaniu przestrzennym terenów w obrębach:

1 Tolcz – z przeznaczeniem tego terenu na budowę farm wiatrowych wraz z strefami ich oddziaływania, z zakazem zabudowy mieszkaniowej – załączniki graficzne nr 1 i 2;

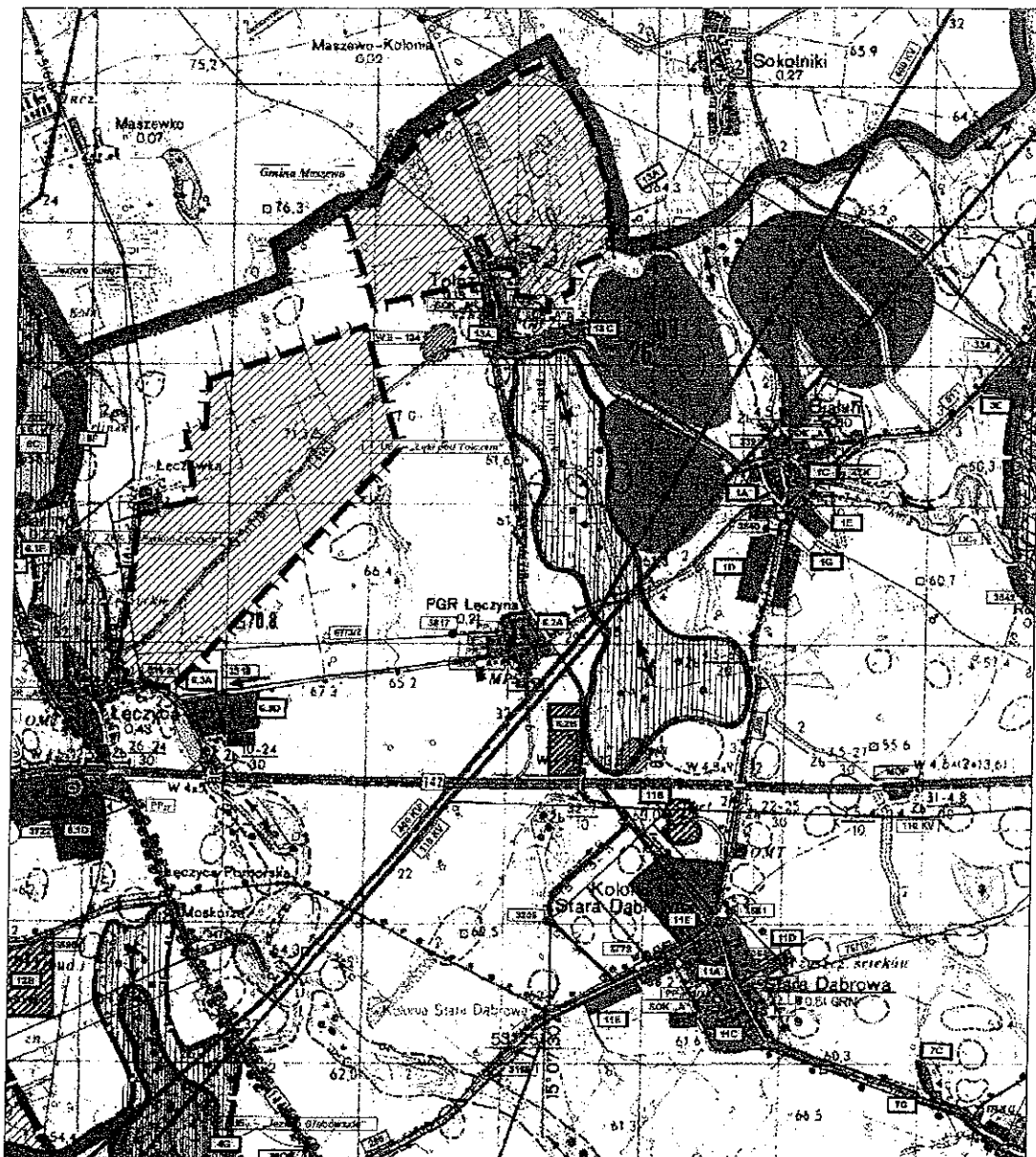
2 Łęczycza – z przeznaczeniem tego terenu na budowę farm wiatrowych wraz z strefami ich oddziaływania, z zakazem zabudowy mieszkaniowej – załączniki graficzne nr 1 i 2;

Procedura sporządzania planu spełnia wymogi ustawy o planowaniu i zagospodarowaniu przestrzennym z dnia 27.03.2003r. (Dz.U. Nr 80 poz. 717 z późniejszymi zmianami) oraz Rozporządzenia Ministra Infrastruktury z dnia 26.08.2003r. (Dz.U. 2003 nr 164 poz. 1587) w sprawie wymaganego zakresu projektu miejscowego planu zagospodarowania przestrzennego gminy.

Uchwalenie miejscowego planu zagospodarowania przestrzennego gminy Stara Dąbrowa nastąpi odrębną uchwałą Rady Gminy Stara Dąbrowa, po uzyskaniu niezbędnych opinii i uzgodnień oraz po przeprowadzeniu czynności formalnych określonych w ustawie o planowaniu i zagospodarowaniu przestrzennym z dnia 27.03.2003r. oraz w ustawie z dnia 3 października 2008 r. o udostępnianiu informacji o środowisku i jego ochronie, udziale społeczeństwa w ochronie środowiska oraz o ocenach oddziaływania na środowisko (Dz. U. z 2008r. Nr 199, poz. 1227, Nr 227, z późn. zm.).

WYRYS ZE STUDIUM

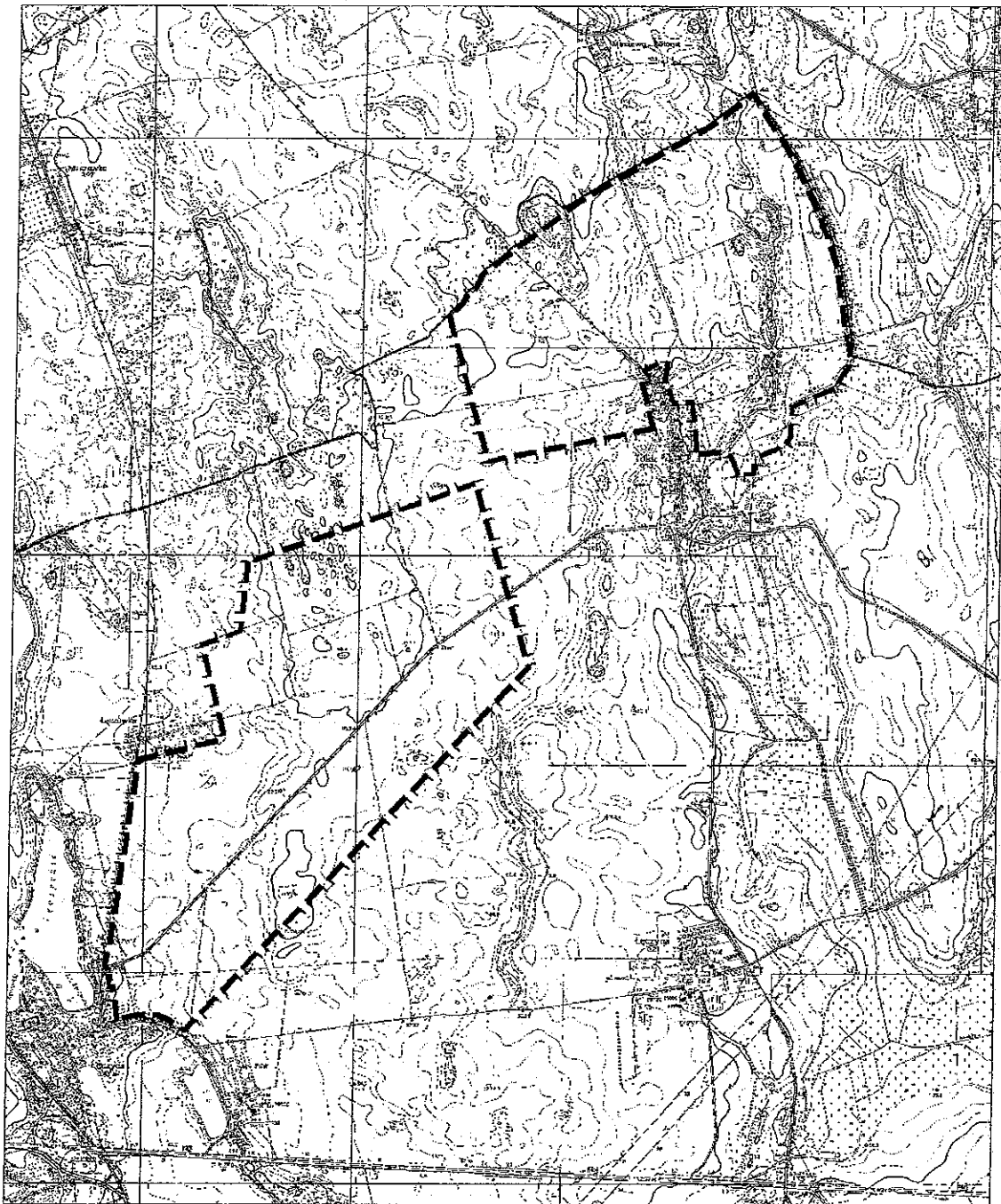
Załącznik nr 1
do uchwały nr XXIX/208/09
Rady Gminy w Starej Dąbrowie
z dnia 05 listopada 2009r.



----- granica obszaru objętego zmianą Studium

▨ teren przeznaczony pod elektrownie wiatrowe

Załącznik
do uchwały nr *XXXI/224/09*
Rady Gminy w Starej Dąbrowie
z dnia *30* grudnia 2009r.



granica obszaru objętego miejscowym planem