

ZMIANA STUDIUM UWARUNKOWAŃ I KIERUNKÓW ZAGOSPODAROWANIA PRZESTRZENNEGO GMINY STARA DĄBROWA



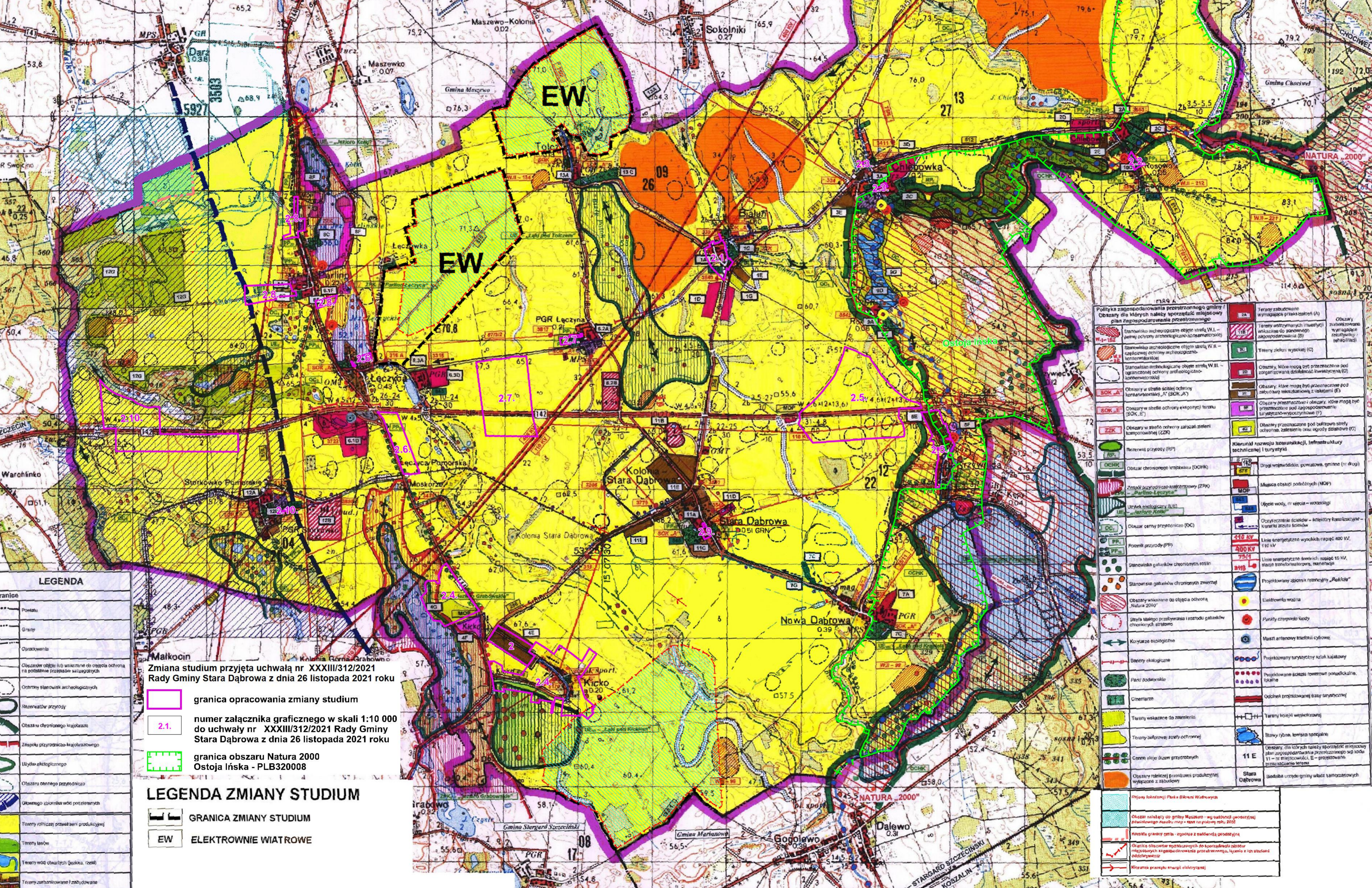
PRZESTRZENNEGO GMINY STARA DĄBROWA

PLANSZA PODSTAWOWA

POLITYKA ZAGOSPODAROWANIA PRZESTRZENNEGO GMINY

SKALA 1:25 000

Załącznik nr 2
do uchwały nr XXXV/343/2022
Rady Gminy Stara Dąbrowa
z dnia 25 lutego 2022 roku



LEGENDA	
Granice	
Powiatu	[Symbol]
Gminy	[Symbol]
Opracowania	
Obszar objęty (lub wskazany) do objęcia ochroną na podstawie przepisów szczególnych	[Symbol]
Ochrony stanowisk archeologicznych	[Symbol]
Rezerwuaru przyrody	[Symbol]
Obszaru chronionego krajobrazu	[Symbol]
Zespołu przyrodniczo-krajobrazowego	[Symbol]
Użytku ekologicznego	[Symbol]
Obszaru cennego przyrodniczo	[Symbol]
Obszaru cennego wodnego	[Symbol]
Tereny rolnicze przewidziane do produkcji	[Symbol]
Tereny lasów	[Symbol]
Tereny wód otwartych (jeziora, rzeki)	[Symbol]
Tereny zamierzonych zabudowań	[Symbol]

Maikocin
Zmiana studium przyjęta uchwałą nr XXXIII/312/2021 Rady Gminy Stara Dąbrowa z dnia 26 listopada 2021 roku

[Symbol] granica opracowania zmiany studium
2.1. numer załącznika graficznego w skali 1:10 000 do uchwały nr XXXIII/312/2021 Rady Gminy Stara Dąbrowa z dnia 26 listopada 2021 roku

[Symbol] granica obszaru Natura 2000 Ostoja Ińska - PLB320008

LEGENDA ZMIANY STUDIUM

[Symbol] GRANICA ZMIANY STUDIUM
EW ELEKTROWNIE WIATROWE

Polityka zagospodarowania przestrzennego gminy / Obszary dla których należy sporządzić miejscowy plan zagospodarowania przestrzennego			
[Symbol]	Stawiska archeologiczne objęte strefą WI I - pełnej ochrony archeologiczno-krajobrazowej	[Symbol]	Tereny zabudowane wymagające przekształceń (A)
[Symbol]	Stawiska archeologiczne objęte strefą WI II - częściowej ochrony archeologiczno-krajobrazowej	[Symbol]	Tereny wstrzymanych (inwestycji) wskazane do ponownego zagospodarowania (B)
[Symbol]	Stawiska archeologiczne objęte strefą WI III - ograniczonej ochrony archeologiczno-krajobrazowej	[Symbol]	Tereny zielone wysokiej (C)
[Symbol]	Obszary w strefie ochrony konserwatorskiej „A” (SOK „A”)	[Symbol]	Obszary, które mogą być przeznaczone pod organizowanie działalności kulturalno-sportowej (D)
[Symbol]	Obszary w strefie ochrony ekscypcji terenu (SOK „E”)	[Symbol]	Obszary, które mogą być przeznaczony pod zabudowę wielostanowiskową z balkonami (E)
[Symbol]	Obszary w strefie ochrony zarządczo-ekscypcyjnej (ZZK)	[Symbol]	Obszary przeznaczony i objęty, które mogą być przeznaczony pod zagospodarowanie turystyczno-wypoczynkowe (F)
[Symbol]	Rezerwu przyrody (RP)	[Symbol]	Obszary przeznaczony pod budowę strefy ochronnej, zabudowa oraz ogrody działowe (G)
[Symbol]	Obszar chronionego krajobrazu (OCHK)	[Symbol]	Kierunki rozwoju komunikacji, infrastruktury technicznej i turystyki
[Symbol]	Zespół przyrodniczo-krajobrazowy (ZPK) „Parisko-Lęczyska”	[Symbol]	Drogi wojewódzkie, powiatowe, gminne (IV drogi)
[Symbol]	Użytek ekologiczny (UE) „Lasowa Złota”	[Symbol]	Miejsca obsługi podróżnych (MOP)
[Symbol]	Obszar cenny przyrodniczo (OC)	[Symbol]	Ujęcie wody, w szczególności
[Symbol]	Formik przyrody (FP)	[Symbol]	Ogrodzone stawy - kolektory kaskadujące - kaskady jeziora
[Symbol]	Stawiska gatunków chronionych roślin	[Symbol]	Linie energetyczne wysokiego napięcia 400 kV, 110 kV
[Symbol]	Stawiska gatunków chronionych zwierząt	[Symbol]	Linie energetyczne średniego napięcia 15 kV, stacje transformatorowe, nadajniki
[Symbol]	Obszary wskazane do objęcia ochroną „Natura 2000”	[Symbol]	Projektowany zbiornik retencyjny „Rańka”
[Symbol]	Strefa stałego przebywania i rozrodu gatunków chronionych zwierząt	[Symbol]	Elektryfikacja wód
[Symbol]	Korytarze ekologiczne	[Symbol]	Puły czyste kiedy
[Symbol]	Baterie ekologiczne	[Symbol]	Miejsce artowoskopi tleniowej
[Symbol]	Parki podmiejskie	[Symbol]	Projektowany turystyczny szlak kajakowy
[Symbol]	Cmentarze	[Symbol]	Projektowane szlaki rowerowe powiatowe, lokalne
[Symbol]	Tereny wskazane do zmniejszenia	[Symbol]	odcinek projektowanej szlaku turystycznej
[Symbol]	Tereny balneologicznej ochrony	[Symbol]	Tereny kolejki wąskotorowej
[Symbol]	Cenne strefy szlak przyrodniczych	[Symbol]	Stawy rybne, łowiska specjalne
[Symbol]	Obszary malownicze przewidziane do zabudowy	[Symbol]	Obszary, dla których należy sporządzić miejscowy plan zagospodarowania przestrzennego w skali 1:10 000 (obszary „E” - projektowane przekształcenia terenu)
[Symbol]	Obszary malownicze przewidziane do zabudowy	[Symbol]	Stara Dąbrowa
[Symbol]	Obszary malownicze przewidziane do zabudowy	[Symbol]	Siedziba urzędu gminy władz samorządowych